

**LAPORAN KINERJA BULANAN
MAESTRO BALANCED SYARIAH RUPIAH**

■ Sekilas tentang Manajer Investasi

PT. Mandiri Manajemen Investasi merupakan anak perusahaan dari Bank Mandiri (Persero), Tbk., Badan Usaha Milik Negara terbesar di Indonesia dengan Modal IDR 40 Milyard, PT Mandiri Manajemen Investasi mengelola aset sekitar IDR 15.183 Trilyun.

■ Tujuan Investasi

Memberikan hasil investasi maksimum dengan pertumbuhan jangka panjang yang stabil melalui investasi pada saham, obligasi dan pasar uang dengan mengikuti prinsip prinsip syariah.

■ Alokasi Asset Portofolio Reksadana

Saham
Pendapatan Tetap min.0% - max.50%
Kas & Pasar Uang

■ Kinerja dan Rincian Portofolio pada akhir periode 31 Maret 2010

Dana	Instrumen Pasar Uang	Reksadana
Maestro Balanced Syariah (IDR)	0.75%	99.25%

Rincian Portofolio Reksadana*

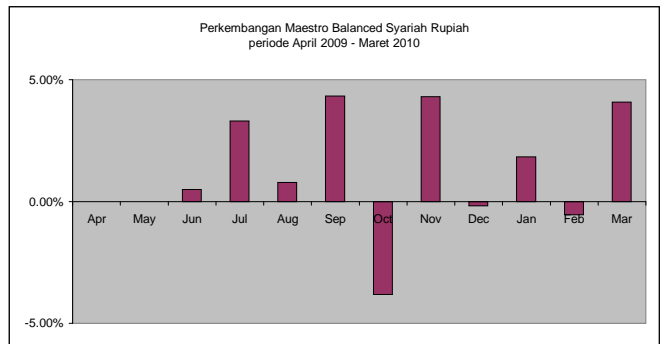
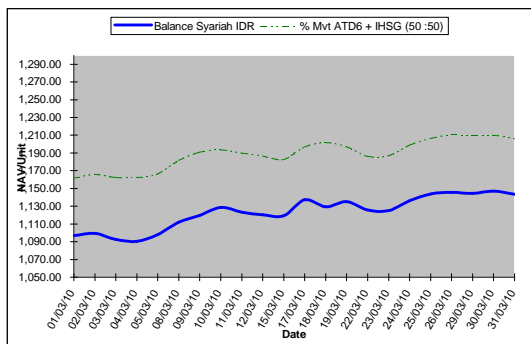
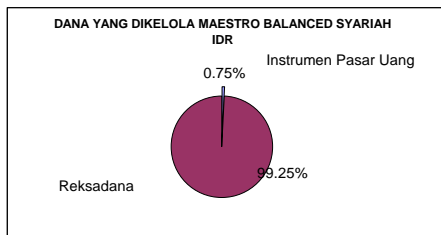
Ekuitas & Obligasi 58.80%
Kas & Pasar Uang 10.07%

*data diperoleh dari Fund Manager

5 Saham Teratas Portofolio Reksadana*

Saham	% dari NAB
SBSN Seri IFR0001	10.36%
Sukuk Ritek Seri SR-002	8.60%
Astra International	7.73%
London Sumatera	6.60%
Telkom	6.30%

*data diperoleh dari Fund Manager



* Tolak Ukur: 50% ATD Rupiah 6 Bulan bank syariah + 50% JII
** Kinerja di masa lampau tidak menandakan kinerja di masa depan

■ Kinerja pada akhir periode 31 Maret 2010

Peluncuran perdana pada tanggal 17 Juni 2009

1 Bulan*	3 Bulan	6 Bulan	YTD	1 Tahun	Sejak Peluncuran
4.08%	5.41%	5.56%	5.41%	0.00%	14.34%

*Data calculated from beginning of the month

■ Informasi Lain pada akhir periode 31 Maret 2010

Mata Uang : IDR
Periode Penilaian : Harian
Nilai Aktiva Bersih : IDR 331,66 mio
Nilai Aktiva Bersih per Unit : IDR 1.143,4280

DISCLAIMER

This fund fact sheet material is for use by professional and business investors only and has been prepared for information purposes and is not an offer to sell or a solicitation to buy any securities. The information herein is obtained or deriv